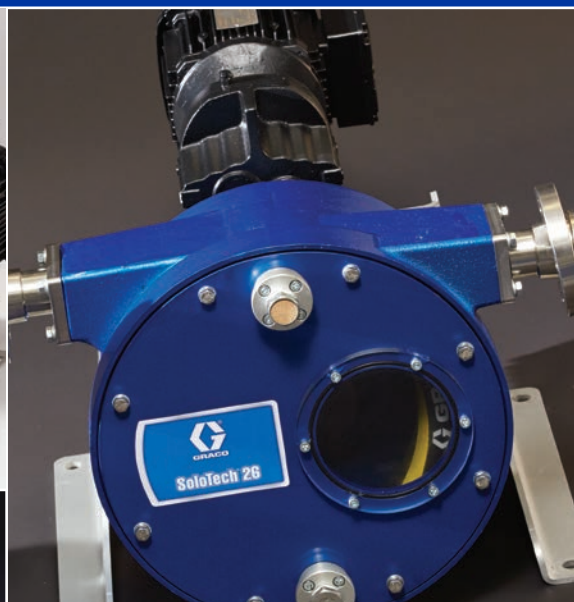


Equipamentos de processo

Soluções de bombeamento para indústrias de processos



Bombas elétricas de duplo diafragma

Husky™ 1050e

Bombas de diafragma

Eliminam falhas desnecessárias da bomba, melhoram a eficiência de energia de suas fábricas e criam um ambiente de trabalho mais silencioso e mais limpo para seus funcionários. A bomba Husky série "e" da Graco o ajudará a atingir todos esses itens.

- A tecnologia com patente pendente permite que a bomba **pare sob pressão** evitando falhas da bomba provocadas por linhas obstruídas ou válvulas fechadas
- **A eficiência energética** do acionamento elétrico reduz o consumo de energia em até 5 vezes quando comparada às bombas de diafragma pneumáticas
- O design da bomba de diafragma sem vedante **elimina os vazamentos** e as falhas devidas a condições de operação da bomba em seco

Precisa de baixa pulsação? Sem problemas!

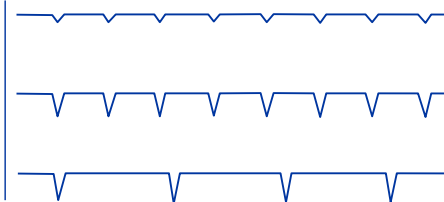
Nossas bombas Husky série "e" são ideais para aplicações que exijam baixa pulsação e fluxo suave. O acionamento "air charged drive" permite a eliminação ou redução da pulsação SEM amortecimento dispendioso de pulsação ou tanques de compensação.

Gráfico de pulsação

Husky série "e"
(no modo de pulsos baixos)

AODD

Peristáltico



Suporte de carrinho Husky 1050e

Conexão de 1 pol. (25,4 mm)
Vazão máxima: 50 gpm (189 lpm)



Husky 1050e de alumínio

Conexão de 1 pol. (25,4 mm)
Vazão máxima: 50 gpm (189 lpm)



Husky 1050e de polipropileno

Conexão de 1 pol. (25,4 mm)
Vazão máxima: 50 gpm (189 lpm)



Husky 1050e de aço inoxidável

Conexão de 1 pol. (25,4 mm)
Vazão máxima: 50 gpm (189 lpm)

Encontre a bomba correta para sua aplicação

Para solicitar uma bomba elétrica ou pneumática de diafragma duplo para sua aplicação, acesse www.graco.com/process.

Nos links relacionados, clique na **Ferramenta seletora online da bomba de diafragma** ou entre em contato com o distribuidor local.



Bombas pneumáticas de duplo diafragma

ChemSafe™

Bombas de produtos químicos

Nossas bombas ChemSafe estão disponíveis com passagens de fluido 100% resistentes à corrosão de PTFE ou UHMWPE, tornando-as ideais até mesmo para os fluidos mais desafiadores. Não há partes metálicas expostas e elas podem ser configuradas em vários materiais para atender aos requisitos de compatibilidade com produtos químicos, abrasão e temperatura.

Design sem vazamento

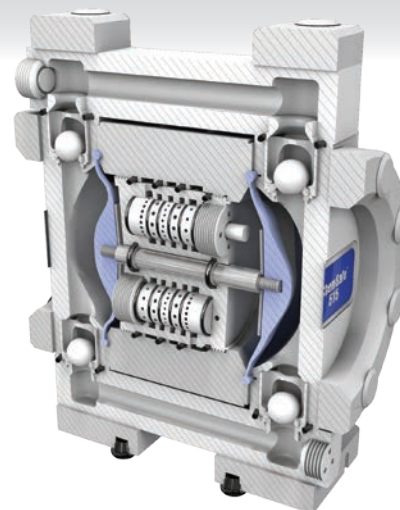
- O design com pino de fixação de força dupla garante a contenção de produtos químicos
- Design com usinagem CNC e encaixe preciso

Resistência à corrosão

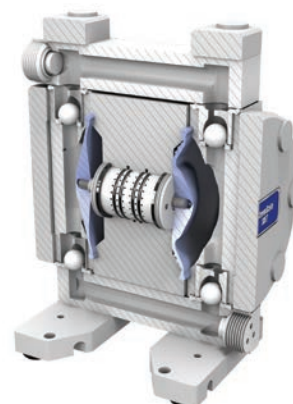
- Passagens de fluido 100% à base de PTFE e UHMWPE
- Sem metais expostos

Deslocamento piloto paralelo

- Fácil manutenção
- Design livre de interrupções
- Redução do sistema de ar congelante



Modelos ChemSafe: 515, 1040, 1590



Modelos ChemSafe: 205, 307



ChemSafe1590
1-1/2 pol. (38,1 mm)
99,5 gpm (376 lpm)



ChemSafe 1040
1 pol. (25,4 mm)
38,8 gpm (146 lpm)



ChemSafe 515
1/2 pol. (12,7 mm)
16 gpm (60,6 lpm)



ChemSafe 307
3/8 pol. (9,4 mm)
6,7 gpm (25 lpm)



ChemSafe 205
1/4 pol. (6,3 mm)
3,7 gpm (14 lpm)

Escolha o material certo para a sua bomba

A Graco está facilitando a seleção de uma bomba que seja mais adequada para você. Acesse www.graco.com/ChemicalGuide para ver qual material de bomba você deve usar com seus produtos químicos.

Graco Chemical Compatibility Guide			
	Fluoropolymer	UHMWPE	PTFE
Aluminum	+	+	+
Carbon Steel	-	-	-
Cast Iron	-	-	-
316 Stainless	+	+	+
304 Stainless	-	-	-
201 Stainless	-	-	-
118 Inconel	-	-	-
Hastelloy C	-	-	-
Hardox	-	-	-
CSW (Plastic)	+	+	+
CPVC (CPVC)	+	+	+
Fluoropolymer (FPM)	+	+	+
Fluoropolymer (FEP)	+	+	+
High Density Polyethylene	+	+	+
Hydrex (PTFE)	+	+	+
Leather	-	-	-
Natural Rubber	-	-	-
Neoprene (NBR)	-	-	-
Nylon (Nylon)	-	-	-
Polyethylene (HDPE)	+	+	+
Polyethylene (LLDPE)	+	+	+
Polypropylene	+	+	+

Bombas pneumáticas de duplo diafragma

Husky™

Tecnologia de bombeamento

Nossas bombas pneumáticas de duplo diafragma Husky são carregadas com recursos para ajudá-lo a sempre executar corretamente o trabalho, e foram feitas para poupar dinheiro.

Construção robusta

Resiste à corrosão para um desempenho confiável e de longa duração

Design resistente - Oferece longa duração, aumento da produtividade e menor custo total de propriedade

Taxas de vazão de até 300 gpm (1.135 lpm)

Sem necessidade de lubrificação para obter uma operação mais limpa

DataTrak™ disponível para evitar vazamento de bomba e controlar o uso de materiais



Husky 3300

Conexão de 3 pol. (76,2 mm)
Vazão máxima: 300 gpm (1135 lpm)
Polipropileno, alumínio, aço inoxidável



Husky 2200

Conexão de 2 pol. (50,8 mm)
Vazão máxima: 200 gpm (757 lpm)
Polipropileno, PVDF



Husky 2150

Conexão de 2 pol. (50,8 mm)
Vazão máxima: 150 gpm (568 lpm)
Polipropileno, PVDF, alumínio, aço inoxidável, ferro



Husky 15120

Conexão de 1-1/2 pol. (38,1 mm)
Vazão máxima: 120 gpm (454 lpm)
Polipropileno, PVDF



Husky 1590

Conexão de 1-1/2 pol. (38,1 mm)
Vazão máxima: 90 gpm (340 lpm)
Polipropileno, PVDF, alumínio, aço inoxidável



Husky 1050

Conexão de 1 pol. (25,4 mm)
Vazão máxima: 50 gpm (189 lpm)
Alumínio, polipropileno, PVDF, polipropileno condutor, hastelloy, aço inoxidável

Vantagens da Husky

Carregada de opções

Escolha entre uma grande variedade de materiais para manusear inúmeras aplicações, incluindo transferência de fluidos corrosivos e abrasivos.

Principais líquidos

- Tintas de pintura, verniz, revestimentos, tintas e corantes
- Substâncias químicas
- Ácidos
- Líquidos corrosivos e abrasivos
- Lubrificantes
- Esmaltes cerâmicos
- Líquidos de sedimento, suspensão e residual
- Sabões, detergentes e solventes

Esferas



Assentos



Diafragmas



Husky 1050HP
 Conexão de 1 pol. (25,4 mm)
 Vazão máxima: 50 gpm (189 lpm)
 Alumínio e aço inoxidável



Husky 716
 Conexão de 3/4 pol. (19,1 mm)
 Vazão máxima: 16 gpm (61 lpm)
 Alumínio, aço inoxidável



Husky 515
 Conexão de 1/2 pol. (12,7 mm)
 Vazão máxima: 15 gpm (57 lpm)
 Polipropileno, acetal, PVDF



Husky 307
 Conexão de 3/8 pol. (9,4 mm)
 Vazão máxima: 7 gpm (26 lpm)
 Polipropileno, acetal



Husky 205
 Conexão de 1/4 pol. (6,3 mm)
 Vazão máxima: 5 gpm (19 lpm)
 Polipropileno, acetal, PVDF

Os materiais de construção e acessórios disponíveis podem variar dependendo do modelo da bomba.

SoloTech™

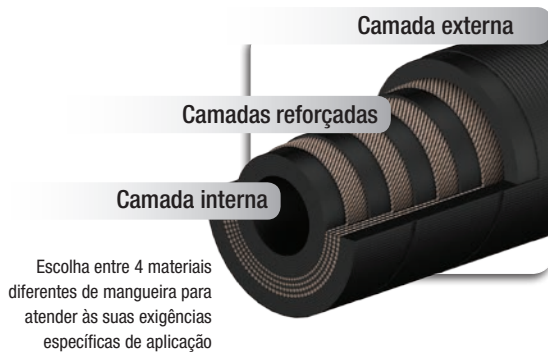
Bombas de mangueira peristálticas

Apenas com a mangueira em contato com o fluido sendo a bomba e nenhuma válvula de retenção na linha, as bombas peristálticas SoloTech da Graco são ideais para materiais que outras bombas não podem manipular.

- **Ação de bombeamento eficiente** - Uma compressão de mangueira por revolução prolonga a vida útil da bomba
- **Pouca manutenção** - Não há válvulas, vedações ou buchas de aperto
- **Reversíveis** - As bombas podem ser utilizadas para limpar linhas ou remover obstruções
- **Duração estendida da mangueira** - Apenas uma compressão de mangueira por rotação

Design da mangueira

Apenas com a mangueira em contato com o fluido sendo a bomba e nenhuma válvula de retenção na linha, as bombas peristálticas SoloTech da Graco são ideais para materiais que outras bombas não podem manipular. Os fluidos abrasivos, corrosivos, sensíveis à deformação e com gás preso podem ser facilmente bombeados ou dosados em sua aplicação.



Materiais da bomba	Cor da tira/ Cor interna	Temperatura máxima do fluido	Área de aplicação
Borracha natural (NR)	Nenhuma / Preto	71 °C (160 °F)	Abrasivos
Polietileno clorossulfonado (CSM)	Laranja / Preto	121 °C (250 °F)	Produtos químicos altamente corrosivos
Nitrílica	Amarelo / Preto	104 °C (220 °F)	Óleos ou produtos oleosos
Etileno-propileno (EPDM)	Azul / Preto	121 °C (250 °F)	Produtos químicos corrosivos



SoloTech 10
Taxa máxima de vazão de 0,5 gpm (1,9 lpm). Normalmente utilizada para aplicações de medição química.



SoloTech 23
Taxa máxima de vazão de 5 gpm (18,9 gpm). Normalmente utilizada para aplicações de medição química.



SoloTech 26
Taxa máxima de vazão de 10 gpm (37,8 lpm). Normalmente utilizada para aplicações de transferência de material abrasivo.



SoloTech 30
Taxa máxima de vazão de 16 gpm (60,5 lpm). Normalmente utilizada para aplicações de transferência de material abrasivo.

Hydra-Clean®

Limpeza de alta pressão mediante pedido

As arruelas de pressão para serviços pesados Hydra-Clean da Graco acionadas pneumática e hidráulicamente são perfeitas para uso em uma variedade de aplicações de limpeza no local de produção e podem ser usadas com água quente ou fria, detergentes ou soluções químicas fortes de até 93 °C (200 °F). Disponíveis nas opções de suporte para parede e suporte para carrinho

- **Parte inferior em aço inoxidável série 300** – Compatível com muitos produtos químicos extremos e ideal para uso com tambores de cabeça aberta
- **Aceitam diversas pistolas**
- **Cinco pontas de pulverização diferentes** – Padrão
- **Carretel da mangueira opcional** – Armazenamento fácil da mangueira



Hydra-Clean pneumática



Hydra-Clean hidráulica

Bombas de transferência

Bomba de transferência Husky

Bombeamento fácil a partir de um tambor de 55 galões com vazões de até 16 gpm (61 lpm). Disponível em alumínio, aço carbono, aço inoxidável e polipropileno.

- **Tubo de sucção** imerso dentro do tambor
- **Injeção rápida** e fluxo imediato de produto
- **Viscosidades de fluido de até 5.000 cps** e sólidos de até 0,09 pol. (2,29 mm)
- **Vedação hermética** para líquidos sensíveis à umidade
- **O adaptador de tampão** se encaixa em qualquer abertura de tampão de 2 pol. (50,8 mm)



Fast-Flo® 1:1

Oferece um fluxo suave e confiável. Comprimento do tambor e modelos atarracados estão disponíveis em materiais de construção em aço carbono ou aço inoxidável.

Ideal para uma grande variedade de materiais não corrosivos e corrosivos.

- **Taxas de vazão de** até 5 gpm
- **Entrada imersa** para escorvamento mais rápido de líquidos pesados
- **Alimentação pneumática** para uma alta confiabilidade e baixo custo
- **Opções de verificação** de disco para fluidos de viscosidade mais baixa



Bombas de tinta

Bombas de tinta pneumáticas e hidráulicas com design de copo de lubrificação embutido de dupla vedação dupla com vida útil de vedação prolongada - ideal para as tintas mais difíceis.

- **Vida útil prolongada da vedação** com copo embutido de dupla vedação.
- **Controle de vazamento** com DataTrak opcional
- **Vedação MaxLife®** para uma duração mais longa
- **Manipula tintas difíceis**, como para impressão e litográfica



Todos os dados escritos e visuais contidos neste documento baseiam-se nas informações mais recentes sobre o produto disponíveis no momento da publicação. A Graco reserva-se o direito de fazer mudanças a qualquer momento sem aviso prévio.

Entre em contato hoje para informações ou solicite uma demonstração.

877.84GRACO (1-877-844-7226) ou visite nosso website www.graco.com.

©2015 Graco Inc. Formulário N° 300570PT Rev. J 12/15 Impresso nos EUA.

Todos os outros nomes comerciais ou marcas são utilizados para fins de identificação e são marcas registradas de seus respectivos proprietários.

