



QuickShot™

GUÍA RÁPIDA



⚠️ ADVERTENCIA



Lea el Manual de usuario (3A9301) para obtener instrucciones completas e información sobre las advertencias. Esta guía rápida no sustituye la lectura y comprensión de todos los manuales de instrucciones y las etiquetas de advertencias correspondientes incluidos con el equipo. Los manuales están disponibles en graco.com



Siga el procedimiento de alivio de presión y póngase el equipo de protección que incluye, a título enunciativo, pero no limitativo, las gafas de protección ocular.



PELIGRO DE INYECCIÓN DE FLUIDO EN LA PIEL: Manténgase alejado de la boquilla de pulverización y de las fugas. Acople el seguro del gatillo cuando no esté pulverizando.



PELIGRO DE INCENDIO Y EXPLOSIÓN: Utilice únicamente materiales no inflamables o a base de agua. Siga los avisos de incendios y explosiones que figuran en su manual.

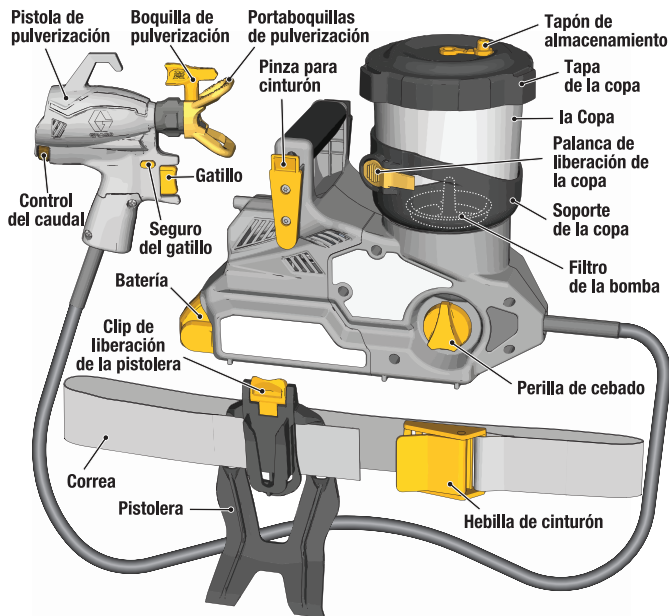


NO TENER EN CUENTA TODAS LAS ADVERTENCIAS PODRÍA OCASIONAR HERIDAS GRAVES, AMPUTACIONES O INCLUSO LA MUERTE.



Las instrucciones de la guía rápida solo son válidas para pinturas de base acuosa. Consulte el manual de usuario si desea obtener instrucciones para el uso con materiales inflamables o con base de aceite.

CONOZCA SU PULVERIZADOR

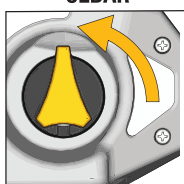


Perilla de cebado

Gire la perilla de cebado hacia arriba, a la posición de cebado (PRIME), para aliviar la presión del sistema.

Gire hacia delante la perilla de cebado, a la posición SPRAY, para pulverizar fluido.

CEBAR



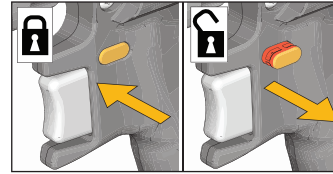
PULVERIZACIÓN



Puesta en marcha del pulverizador

1 Acople el seguro del gatillo.

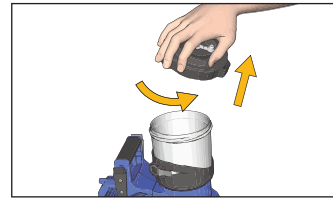
- Cuando está en posición bloqueada, la parte roja no se ve en el seguro del gatillo.
- Enganche siempre el seguro del gatillo cuando no esté pulverizando.



2 Gire la perilla de cebado hacia la posición de cebado (PRIME).

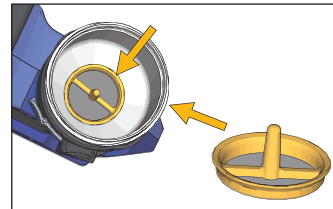


3 Quite la tapa de la copa.



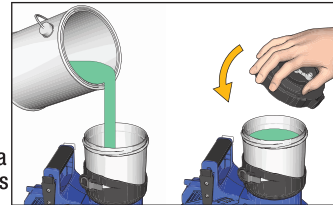
4 Verifique que el filtro de la bomba esté puesto en el fondo de la copa, en la entrada de la bomba.

- Un filtro de la bomba sucio u obstruido afectará al rendimiento del pulverizador o provocará pérdida de cebado.

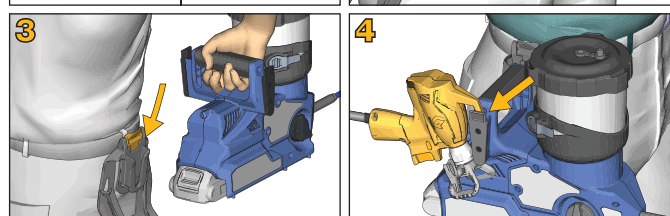
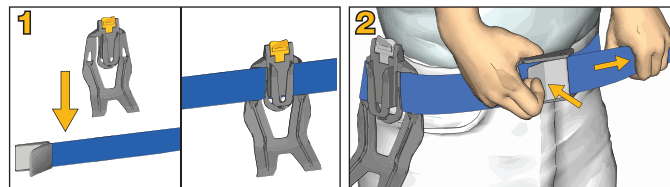


5 Llene la copa con pintura y vuelva a poner la tapa.

- Las instrucciones de la guía rápida solo son válidas para pinturas de base acuosa.
- Consulte el manual de usuario si desea obtener instrucciones para el uso con materiales inflamables o con base de aceite.

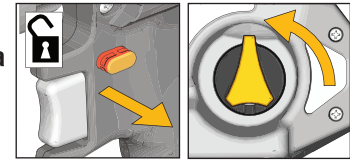


Colocación del cinturón

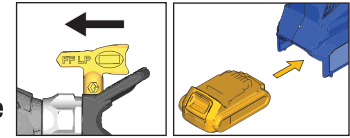


Puesta en marcha

1 Quite el seguro del gatillo y compruebe que la perilla de la válvula de cebado está en la posición de cebado (PRIME).



2 Gire la boquilla de pulverización para ponerla en la posición DESOBSTRUIR e instale una batería completamente cargada.



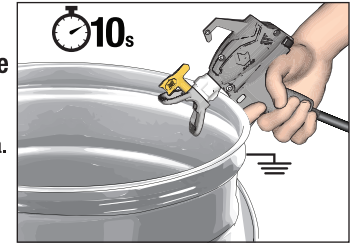
3 Compruebe que el tapón de almacenamiento está ABIERTO.

- El tapón de almacenamiento debe abrirse mientras se pulveriza para evitar bloqueos por aire en la copa y la pérdida de cebado.

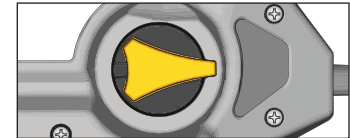


4 Para cebar la bomba, apunte la pistola hacia un cubo de desechos y apriete el gatillo durante 10 segundos.

- Esto purgará el aire de la bomba.
- La pistola electrónica siempre está abierta cuando se tiene el gatillo apretado, de modo que puede que salga un poco de fluido durante el cebado.

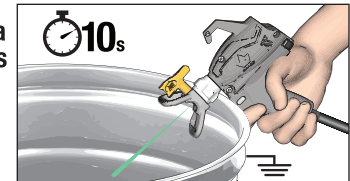


5 Gire la perilla de la válvula de cebado hacia delante, a la posición de pulverización (SPRAY).

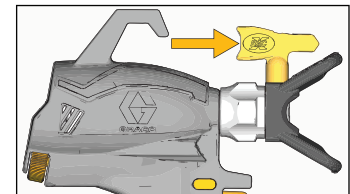


6 Para cebar la manguera y la pistola, apunte la pistola hacia un cubo de desechos y apriete el gatillo durante 10 segundos o hasta que salga un flujo constante de pintura.

- Esto purgará todo el aire (y el fluido de almacenamiento) de la manguera y de la pistola.



7 Gire la boquilla de pulverización hasta la posición de pulverización (SPRAY).

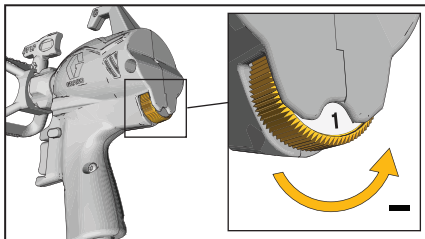


NOTA: Para evitar daños en la bomba, si la pistola no pulveriza al cabo de 10 segundos, PARE y repita la PUESTA EN MARCHA.

¡Ahora está listo para pulverizar!

Pulverización

1 Defina el control de caudal en el ajuste número 1 (ajuste más bajo).



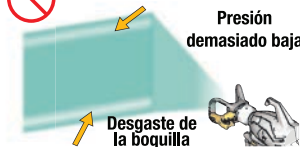
2 Apuntando a un trozo de cartón, apriete el gatillo para probar el patrón de pulverización. Ajuste lo siguiente para conseguir el patrón de pulverización deseado:

- Control de velocidad
- Distancia respecto a la superficie
- Velocidad de la mano
- Orientación de la boquilla de pulverización

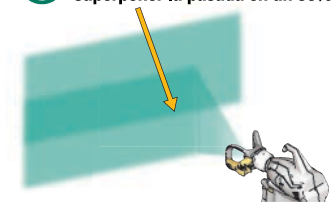
Buen patrón de pulverización
• 25-30 cm. (10-12 pulgadas) en paralelo a la superficie



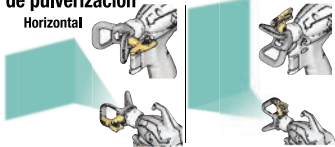
COLAS - Fisuras en los bordes



Apunte la pistola hacia aquí para superponer la pasada en un 50%

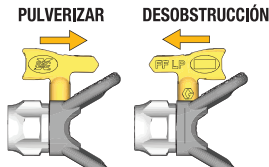


Orientación de la boquilla de pulverización



Limpie las obstrucciones de la boquilla

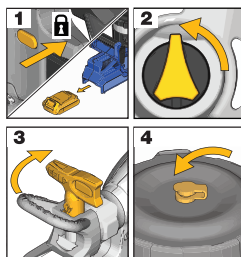
Si detecta una obstrucción de la boquilla de pulverización, dé la vuelta a la boquilla de pulverización y pulverice sobre un área de desechos para eliminar la obstrucción. Vuelva a colocar la boquilla en la posición de pulverización. Consulte el manual de usuario.



Pausa en la pulverización

La pintura se secará rápidamente y provocará obstrucciones en el pulverizador. Siga estos pasos siempre que haga pausas en la pulverización que vayan de los 5 minutos a las 2 horas.

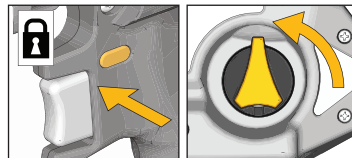
- 1** Ponga el seguro del gatillo y extraiga la batería del pulverizador.
- 2** Gire la perilla de cebado hacia arriba, a la posición de cebado (PRIME), para aliviar la presión del sistema.
- 3** Gire la boquilla de pulverización 90 grados para evitar que el orificio se seque.
- 4** Cierre el tapón de almacenamiento de la tapa de la copa para sellar herméticamente el material de dentro.



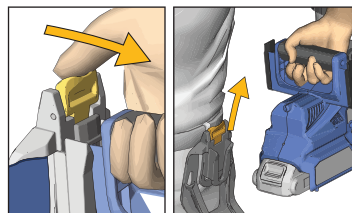
Rellenado de copas

La copa se puede rellenar mientras se lleva el pulverizador en el cinturón o tras retirarlo y ponerlo sobre una superficie plana.

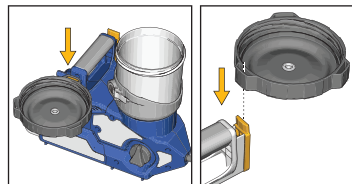
- 1** Ponga el seguro del gatillo y gire la perilla de la válvula de cebado hacia arriba, a la posición de cebado (PRIME), para aliviar la presión del sistema.



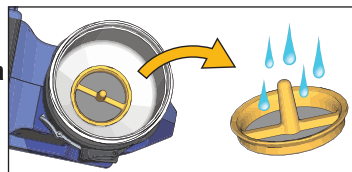
- 2** Si lo desea, retire el pulverizador del cinturón de herramientas presionando el clip de liberación de la pistolera y tirando hacia arriba del pulverizador.



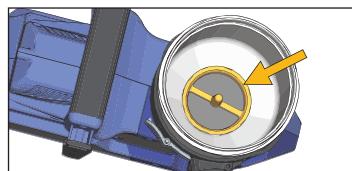
- 3** Quite la tapa de la copa.
 - Mientras se rellena la copa, su tapa se puede colgar del pulverizador.



- 4** Retire el filtro de la bomba y limpie los residuos de la malla filtrante.



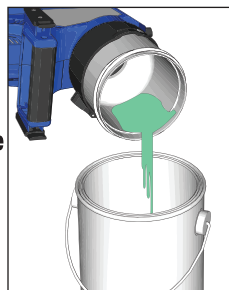
- 5** Vuelva a poner el filtro de la bomba en el fondo de la copa.



- 6** Rellene la copa con pintura y vuelva a poner la tapa. Siga las instrucciones de PUESTA EN MARCHA para continuar.

Limpieza y almacenamiento

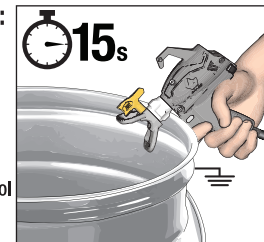
- 1** Ponga el seguro del gatillo y gire la perilla de cebado hacia arriba, a la posición de cebado (PRIME), para aliviar la presión del sistema.
- 2** Retire el pulverizador del cinturón de herramientas. Retire la tapa de la copa y vierta la pintura sobrante de nuevo en la lata de pintura.
- 3** Extraiga el filtro de la bomba de la copa y apártelo para limpiarlo.



Limpieza y almacenamiento (continuación)

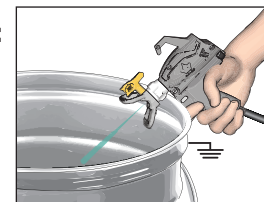
- 4** Haga circular el fluido de limpieza:

- Llene la copa de agua hasta la mitad
- Vuelva a colocar la tapa de la copa
- Verifique que el tapón de almacenamiento esté abierto
- Verifique que la perilla de cebado apunte a la posición de cebado (PRIME) y gire la boquilla de pulverización hasta la posición DESOBSTRUIR.
- Quite el seguro del gatillo y ponga el control de caudal a 10. Apunte la pistola de pulverización hacia un cubo de desechos y apriete el gatillo durante 15 segundos.



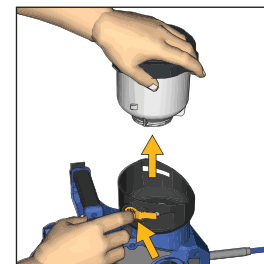
- 5** Pulverice con fluido de limpieza:

- Gire la perilla de cebado hacia adelante a la posición de pulverización (SPRAY) y verifique que la boquilla está en la posición de desobstrucción.
- Apunte la pistola hacia un cubo de desechos y apriete el gatillo hasta vaciar todo el fluido de limpieza de la copa.



- 6** Limpiar la copa en:

- Compruebe que la copa está vacía y retirela del pulverizador presionando la palanca de liberación y girando la copa para sacarla de su soporte.
- Limpie con agua templada la copa, su tapa y el filtro de la bomba.
- Limpie el soporte de la copa con un trapo húmedo vuelva a colocar la copa, el filtro de la bomba y el soporte de la copa.



- 7** Repita los pasos 4 y 5 según haga falta hasta que quede limpio.

- 8** Almacenamiento:

- Haga circular fluido de almacenamiento Pump Armor y pulverice una pequeña cantidad.
- Ponga el seguro del gatillo
- Gire la perilla de cebado a la posición de cebado (PRIME).
- Retire la batería, la boquilla y el portaboquillas.
- Limpie la boquilla y el portaboquillas con agua templada y un cepillo de dientes viejo, y vuelva a colocarlos en la pistola.
- Gire la boquilla 90 grados cuando almacene el equipo y CIERRE el tapón de almacenamiento de la tapa de la copa.

